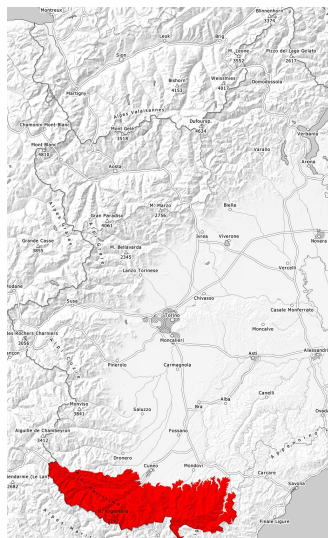


Grado Pericolo 4 - Forte



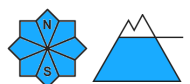
Tendenza: Pericolo valanghe stabile
per Giovedì il 29.02.2024



Neve fresca



Neve bagnata



1800m

Attenzione alla neve fresca e alla neve slittante. Con le nevicate, il numero e le dimensioni dei punti pericolosi aumenteranno. Nelle regioni con tanta neve, le vie di comunicazione in quota potranno localmente essere in pericolo.

Cadranno da 30 a 50 cm di neve. Il vento a tratti forte rimaneggerà intensamente la neve fresca. Con l'innalzamento del limite delle nevicate, nel corso della giornata sono possibili valanghe asciutte e umide, che possono raggiungere dimensioni molto grandi. Gli accumuli di neve ventata di più recente formazione possono subire un distacco in seguito al passaggio di un singolo appassionato di sport invernali al di sopra dei 1800 m circa. Ciò soprattutto nelle conche, nei canali e dietro ai cambi di pendenza. I punti pericolosi sono con il cattivo tempo appena individuabili.

Le escursioni con gli sci o le racchette da neve, così come le discese fuori pista sono vivamente sconsigliate.

Manto nevoso

Situazione tipo

st.6: neve fresca fredda a debole coesione e vento

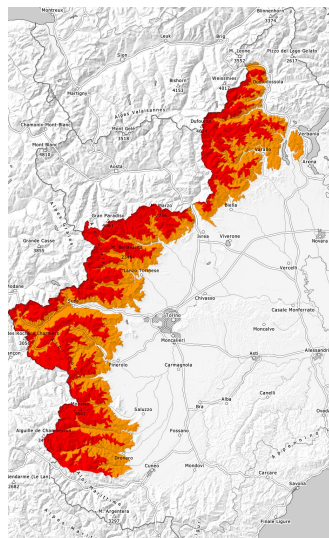
Vento e neve fresca a bassa quota. Sono caduti da 60 a 70 cm di neve, localmente anche di più. In molti punti la neve fresca si è depositata su suolo nudo. Ciò soprattutto sui pendii solegggiati, come pure alle quote di bassa e media montagna. In alcuni punti la neve fresca e quella ventata poggiano su una crosta dura. Con le nevicate e il vento forte, gli accumuli di neve ventata cresceranno. Il manto nevoso sarà progressivamente instabile.

Tendenza

Con le nevicate, il numero e le dimensioni dei punti pericolosi aumenteranno.



Grado Pericolo 4 - Forte



Linea del bosco

Tendenza: Pericolo valanghe stabile
per Giovedì il 29.02.2024



Neve fresca



Linea del bosco



Neve ventata



La neve fresca e gli accumuli di neve ventata rappresentano la principale fonte di pericolo. Nelle regioni più colpite dalle precipitazioni, le vie di comunicazione in quota potranno localmente essere in pericolo.

Cadranno da 30 a 50 cm di neve al di sopra dei 2000 m circa, localmente anche di più. Il vento sarà da moderato a forte.

I nuovi accumuli di neve ventata possono subire un distacco in seguito al passaggio di un singolo appassionato di sport invernali a tutte le esposizioni e per lo più al di sopra del limite del bosco. Essi si trovano principalmente nelle zone in prossimità delle creste, nelle conche e nei canali. I punti pericolosi sono con il cattivo tempo appena individuabili.

Con le nevicate, sono previste valanghe asciutte, anche di dimensioni molto grandi.

Le escursioni con gli sci o le racchette da neve, così come le discese fuori pista sono sconsigliate.

Manto nevoso

Situazione tipo

st.6: neve fresca fredda a debole coesione e vento

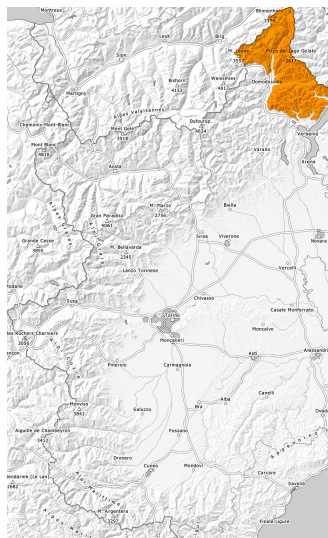
Vento e neve fresca a bassa quota. Sono caduti da 30 a 50 cm di neve, localmente sino a 60 cm. In alcuni punti la neve fresca e quella ventata poggiano su una superficie del manto di neve vecchia morbida. In alcuni punti la neve fresca e quella ventata poggiano su una crosta dura.

Tendenza

Con il rialzo termico, nel corso della giornata il pericolo di valanghe asciutte e umide aumenterà progressivamente.



Grado Pericolo 3 - Marcato



Tendenza: Pericolo valanghe stabile →
per Giovedì il 29.02.2024



Neve fresca



Neve ventata



La neve fresca e gli accumuli di neve ventata spesso grandi rappresentano la principale fonte di pericolo.

Il vento sarà, in prossimità delle cime, da moderato a forte.

I nuovi accumuli di neve ventata possono subire un distacco in seguito al passaggio di un singolo appassionato di sport invernali a tutte le altitudini. Essi si trovano principalmente nelle zone in prossimità delle creste, nelle conche e nei canali.

Con il rialzo termico e l'irradiazione solare diurni, sono possibili valanghe asciutte e umide, che possono raggiungere grandi dimensioni.

Manto nevoso

Situazione tipo

st.6: neve fresca fredda a debole coesione e vento

Sono caduti da 30 a 50 cm di neve al di sopra dei 1600 m circa, localmente anche di più. In molti punti la neve fresca e quella ventata poggiano su una superficie del manto di neve vecchia morbida. Sui pendii ombreggiati ripidi, all'interno del manto di neve vecchia si trovano strati fragili a cristalli angolari.

